



Vente Partner

Guide de migration d'une version à une autre

TECHnomade
1, quai Wilson
Portes de Bègles - Bât. A
33130 Bègles

Tél. : 05 56 02 71 47
Assistance : 05 56 23 10 80
Fax. : 05 56 02 09 78

Sommaire

PREPARATION	3
INSTALLATION SERVEUR	4
INSTALLATION POSTE DE TRAVAIL	7
ACTIVATION DE LA VERSION	9

Préparation

L'installation d'une nouvelle version de Sage CRM Vente Partner doit être faite sur l'ensemble des postes de travail.

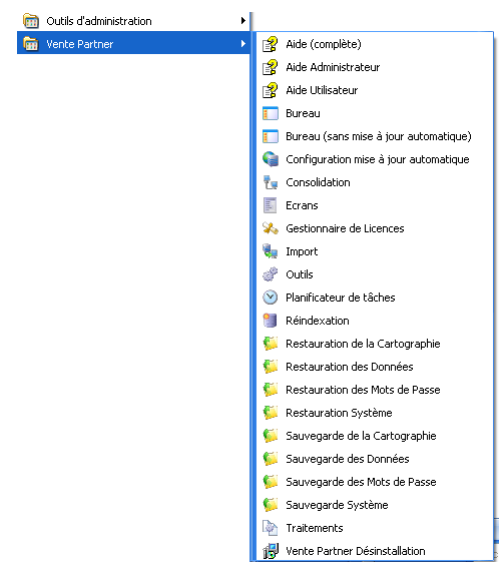
Une sauvegarde complète doit être réalisée au préalable.

Elle peut être faite directement sur le serveur si le client Vente Partner y a été installé.

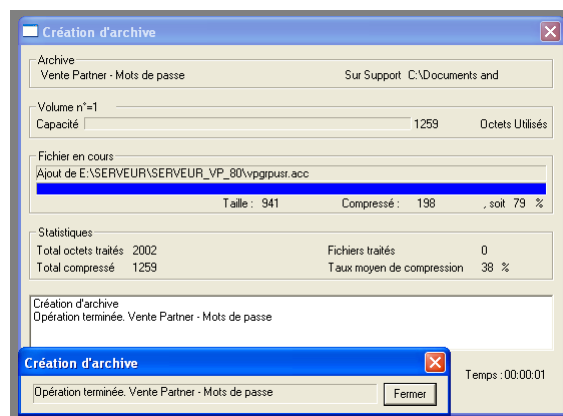
Ces sauvegardes peuvent aussi être réalisées à partir de n'importe quel poste sur lequel le logiciel est installé.

Dans le groupe de programmes « Vente Partner » (présent dans le menu démarrer), lancer successivement les programmes suivants :

- Sauvegarde Système
- Sauvegarde des Données
- Sauvegarde des mots de passe
- Sauvegarde de la Cartographie



Chaque sauvegarde doit se terminer par un message :



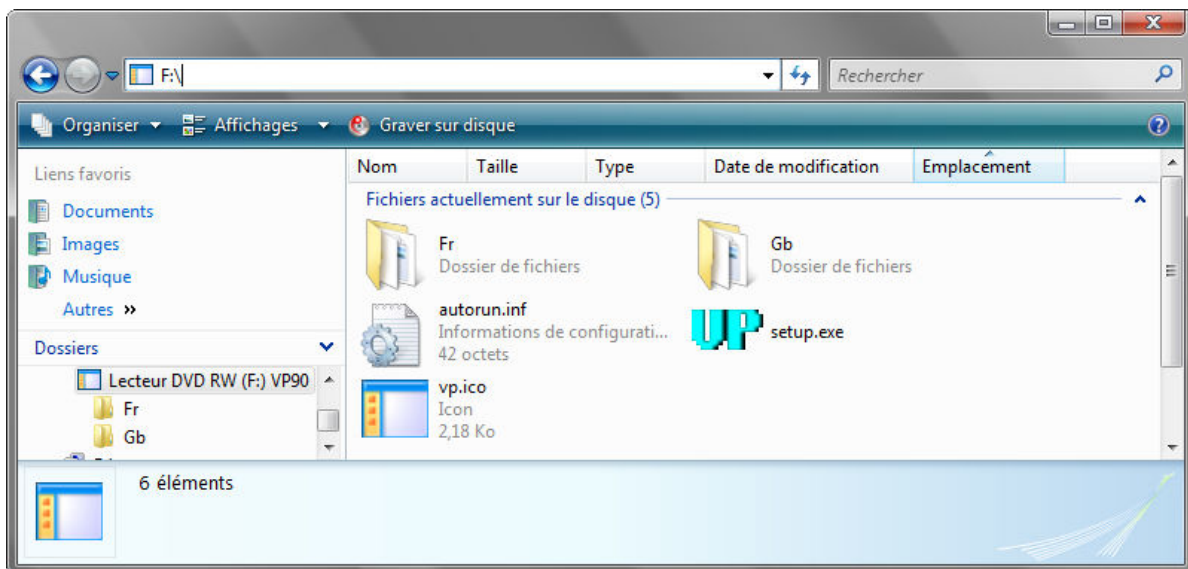
Installation serveur

L'opération doit être menée à partir d'un poste de travail déjà installé, sans aucun utilisateur connecté.

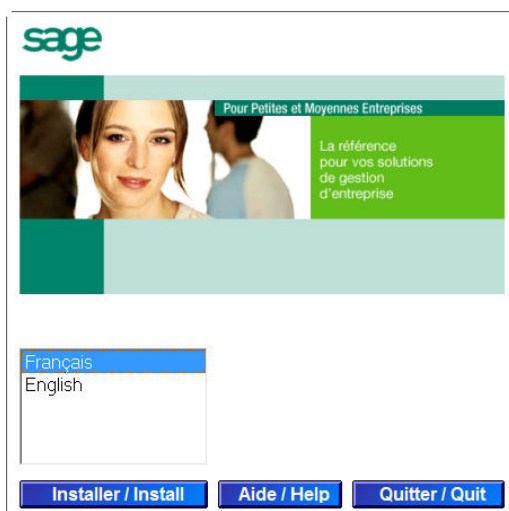
Insérer le CD « Sage CRM Vente Partner Version xxx ».

Le programme d'installation doit démarrer automatiquement. Si ce n'est pas le cas, ouvrir le « Poste de travail », faire un « Double-clic » sur le lecteur CD.

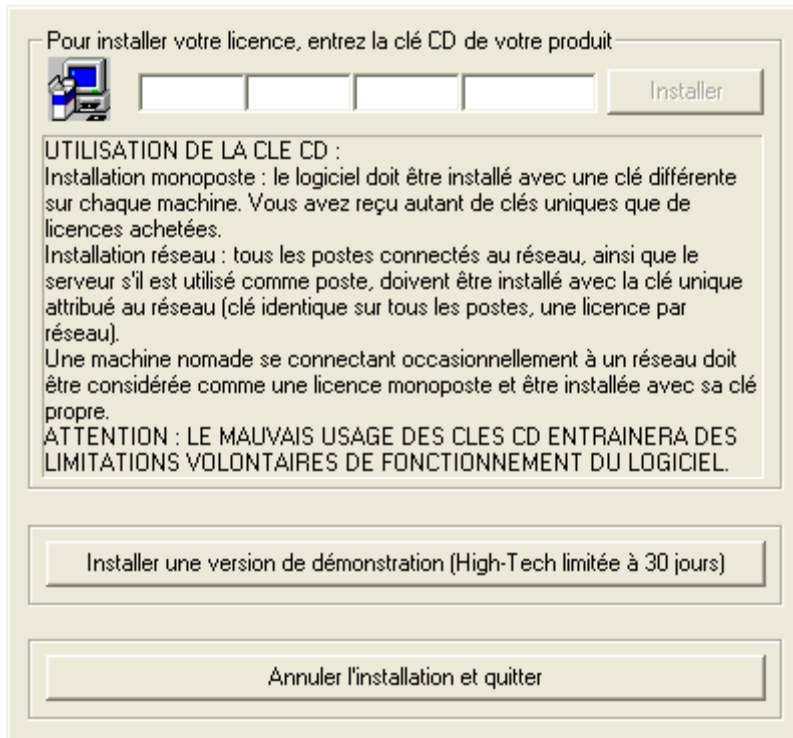
Si cela ne démarre toujours pas, cliquer avec le « bouton de droite » sur le lecteur de CD, choisir « Explorer » et faire un « Double-clic » sur le programme « Setup »



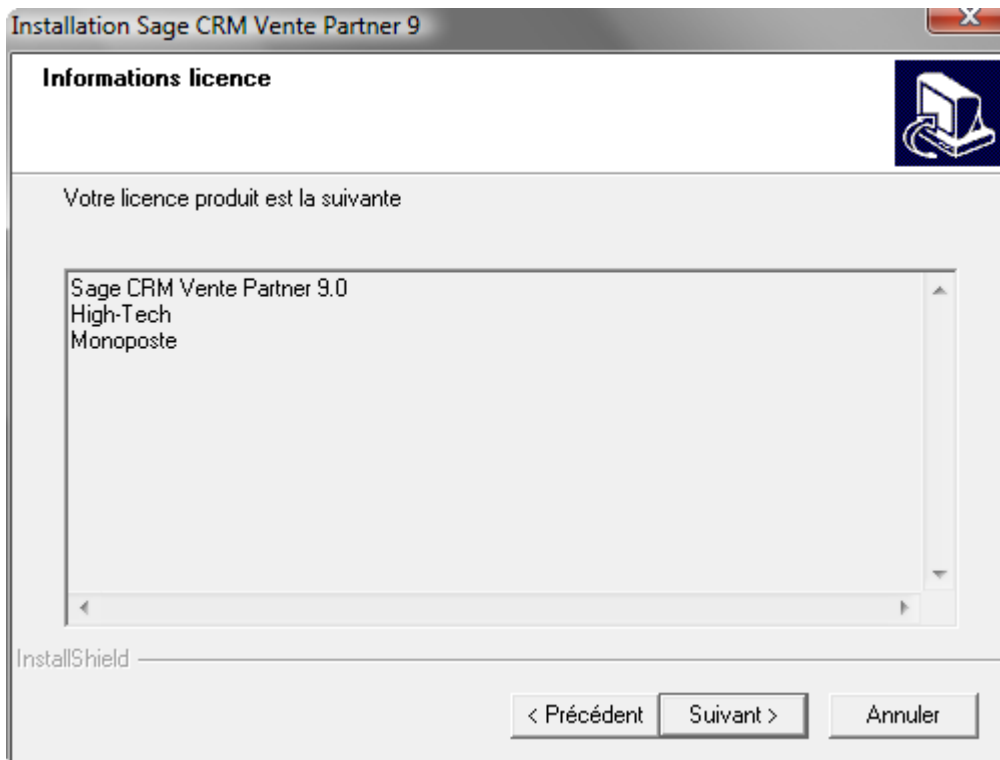
Le programme d'installation démarre :



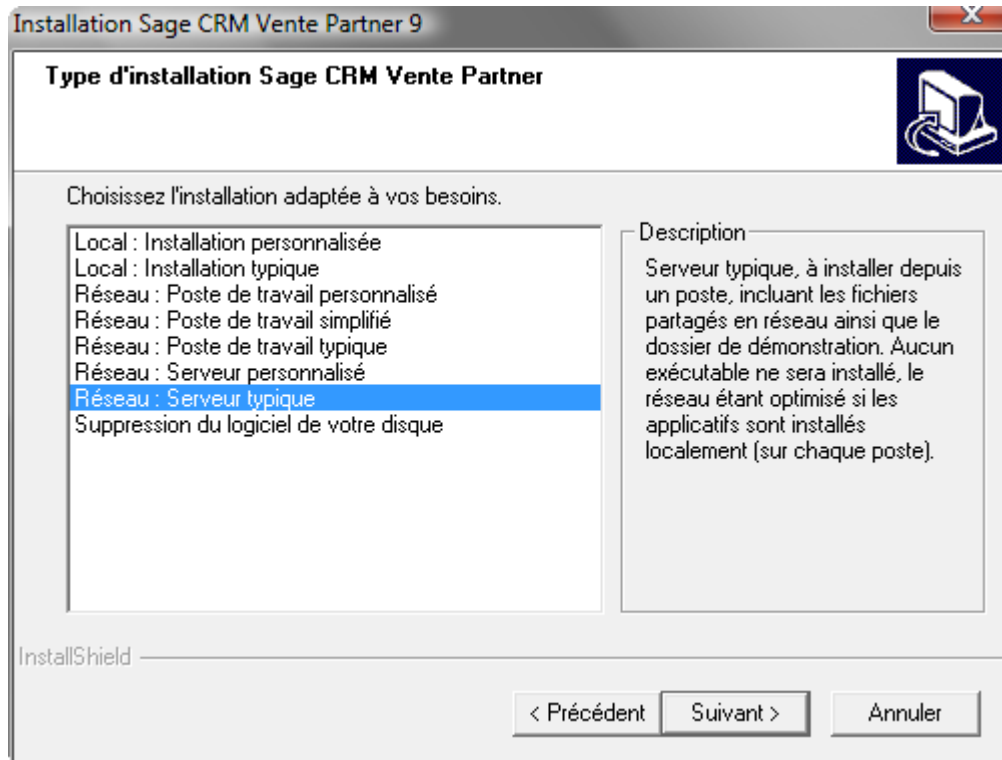
Sélectionner « Français » puis cliquer sur « Installer »



Saisir la clé (document joint), puis cliquer sur « Installer »



Un écran de confirmation de votre licence est affiché, cliquer sur « Suivant »



Nous procédons dans un premier temps à la migration du serveur : Donc Choisir le type d'installation « Réseau : Serveur typique », cliquer sur suivant...

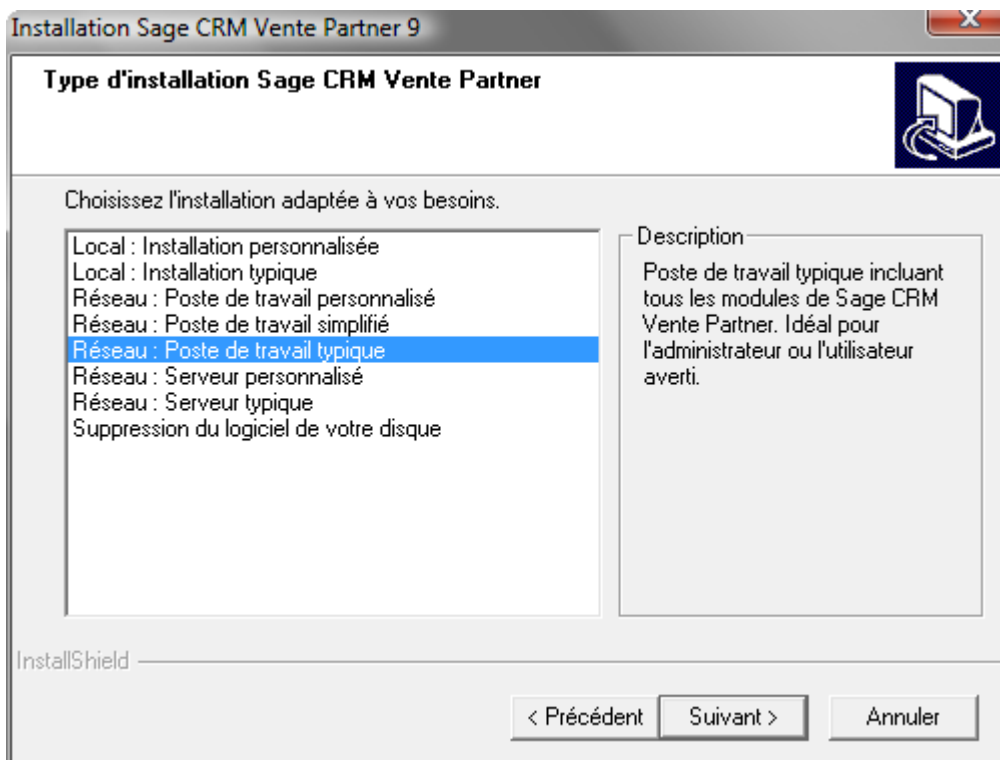
L'installation se déroule ensuite automatiquement

Enchaîner ensuite avec l'installation de l'ensemble des postes de travail, en commençant par le poste sur lequel l'installation du serveur vient d'être réalisée.

Installation poste de travail

L'opération doit être menée sur tous les postes ayant l'application installée, y compris le poste utilisé pour la mise à jour du serveur, et le serveur lui-même si l'application y était installée.

La procédure est quasiment identique à l'installation serveur. Seul change le type d'installation :

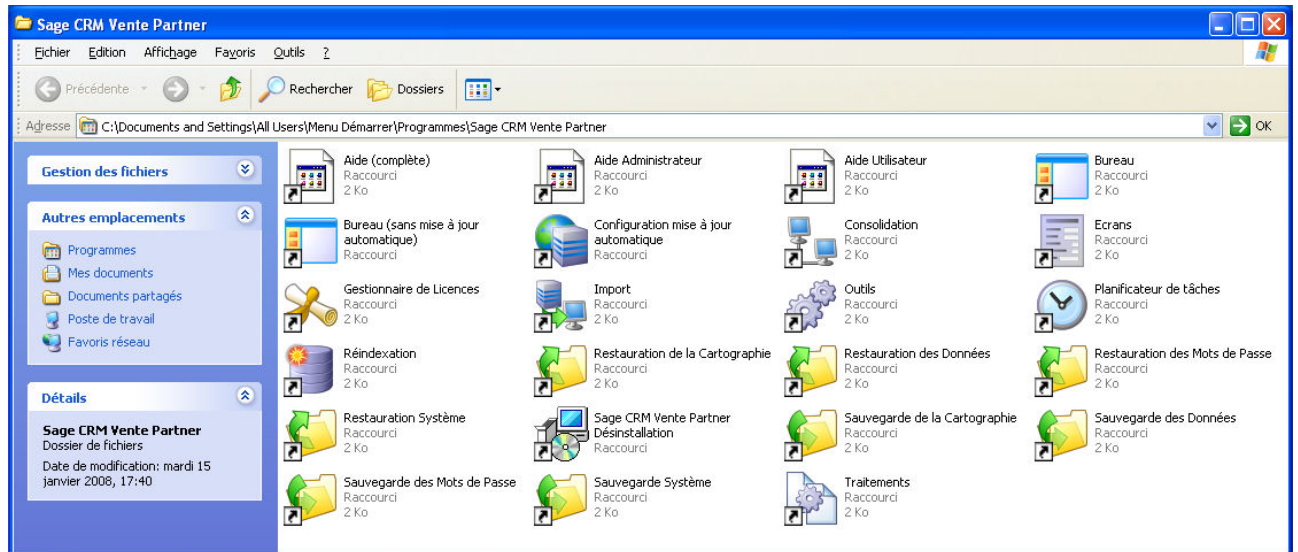


Nous procédons à l'installation des différents postes Clients (y compris la client installé sur le serveur) : donc il faut choisir le type d'installation « Réseau : Poste de travail typique », cliquer sur suivant...

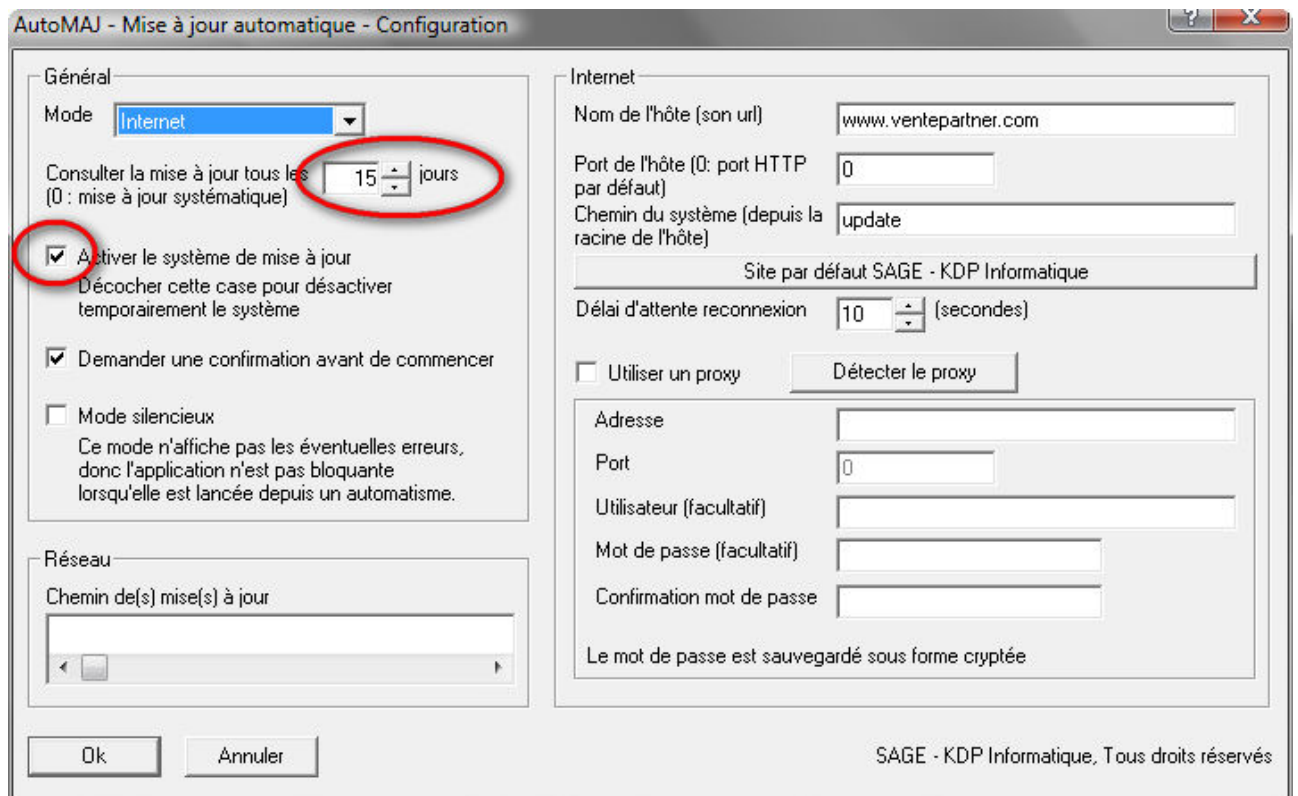
L'installation se déroule ensuite automatiquement

IMPÉRATIVEMENT REPENDRE « OUI » LORSQU'IL POSE UNE QUESTION SUR LA NECESSITE D'INSTALLER UN MODULE SQL

Après l'installation, un dossier est installé sur le bureau :



Lancer le programme « Configuration mise à jour automatique » et vérifier que le système de mise à jour est bien activé :



Tous les 15 jours (par défaut), au lancement standard du logiciel, le processus de mise à jour automatique est déclenché et les mises à jour installées automatiquement.

Activation de la version

**L'opération doit être réalisée dans les 30 jours suivant l'installation.
Une seule activation est nécessaire.**

Au lancement du logiciel, l'écran d'activation est affiché :

VP Activation de Licences

LICENCES			
Produit	Clé	Etat	Code unique
Vente Partner 8	HTP5 IUVS 1PXT LX4EG	Activé	59293

COMMENT ACTIVER VOTRE LICENCE

1. Sélectionnez dans la liste ci-dessus la licence qui doit être activée (les licences déjà activées ne sont pas utilisables).
2. Dans le cadre DEMANDE D'ACTIVATION, sélectionner la méthode d'activation souhaitée dans la liste déroulante : Internet, Email ou Courrier/Fax.
3. Dans le cadre DEMANDE D'ACTIVATION, cliquez sur le bouton 'Activer'
4. Pour les demandes par Email ou Courrier/Fax, après réception du code de confirmation, sélectionnez la licence, puis cliquez sur le bouton 'Valider la licence' et entrez le code de confirmation reçu.

DEMANDE D'ACTIVATION POUR LA LICENCE SELECTIONNEE

Méthode d'activation : Internet (méthode conseillée)

L'activation par Internet est la méthode conseillée, elle est entièrement automatisée. Cette activation est anonyme. Les informations transmises au serveur d'activation sont le logiciel concerné, la clé d'installation, et le code unique de demande d'activation généré automatiquement. Ce dernier garantit que la procédure d'activation ne peut être reproduite.

VALIDATION DE LA LICENCE SELECTIONNEE (après demande par Email ou Courrier/Fax)

Cette option vous permet de saisir le code de confirmation qui vous a été fourni suite à une demande d'activation par email, courrier, ou fax.

Vérifier que l'ensemble des lignes sont au statut « Activé ».

Si ce n'ai pas le cas : Sélectionner la ligne correspondante puis cliquer sur « Activer » (en laissant sélectionnée la méthode « Internet »)

L'activation est immédiate et un code unique est affiché à droite.